

## **CiRAY** Hochleistungs 3-Wege passives Line-Array System



CiRAY ist ein hochleistungsfähiges 3-Wege Line-Array System mit variablem Abstrahlverhalten für Touring und Installationsanwendungen, bei denen hohe Reichweiten und Dynamik gefordert sind.

Das Fullrange-System ist mit zwei 10"-Neodym Konuslautsprechern und einem 8.75"-DDP-Treiber bestückt, die mit hoher Wiedergabetreue den Frequenzbereich von 50 Hz bis 22 kHz (-6dB) abdecken. Die Dual Diaphragm-Planar-Wave-Treiber von CODA Audio unterscheiden sich durch ihre Bauform und technischen Eigenschaften deutlich von konventionellen Hochton-Kompressionstreibern mit vorgesetztem Waveguide. Sie erzeugen eine homogene und phasenkohärente planare Wellenfront, und weisen hör- und messbare Vorteile in Bezug auf Wirkungsgrad, Dynamikumfang und verzerrungsfreie Wiedergabetreue auf. Mit CODA Audio's Dynamic Airflow Cooling-Technologie wird außerdem die Power-Compression der Lautsprecher deutlich verringert. Auf diese Weise werden Belastbarkeit, Schalldruckpegel und Dynamik deutlich gesteigert und dauerhaft beibehalten.

CiRAY ist viel mehr, als nur ein kompaktes Line-Array. Es ist Teil der VCA-Systemfamilie und setzt Maßstäbe bezüglich Flexibilität, Effizienz, Workflow und Rentabilität. Alle 675 mm breiten Fullrange Line-Array Systeme der VCA-Familie AiRAY (2x 12"), CiRAY (2x 10") und ViRAY (2x 8") können nahtlos mit kombiniert werden. Mit den Systemkomponenten SC2-F (2x 15" Basserweiterung) und SCV-F (1x 18" Subwoofer), sowie dem SCP-F (2x 18" Subwoofer) wird die Bandbreite der VCA-Familie bis hinunter auf 25 Hz erweitert.

Wie alle CODA Audio Systeme, ist auch das CiRAY für den Betrieb an LINUS-Systemverstärkern und -Racks designed. Im Zusammenspiel stellen sie eine ganzheitliche Lösung dar, die dem Anwender höchste Performance und maximale Betriebssicherheit bietet.

### CiRAY Eigenschaften

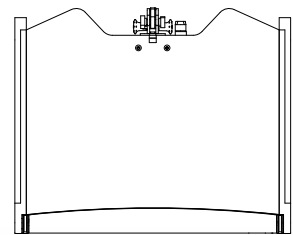
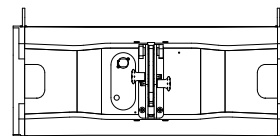
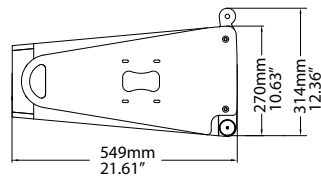
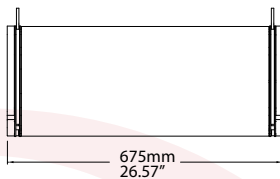
- ⊕ Phasenlinear
- ⊕ Frequenzgang: 50 Hz – 22 kHz (-6 dB)
- ⊕ Belastbarkeit: 1400 W (AES2)
- ⊕ DDP erzeugt eine perfekte, planare Wellenfront mit maximaler Klangtreue, breitem Frequenzspektrum und hohem Wirkungsgrad
- ⊕ Weniger Power-Compression und Verlustleistung mit DAC-Technologie
- ⊕ Variabler horizontaler Nennabstrahlwinkel von 120°, 90° und 60° symmetrisch, sowie 105°, 90° und 75° asymmetrisch durch austauschbare CiCOUPLER
- ⊕ Akustisch und riggingkompatibel mit AiRAY, ViRAY, SC2-F und SCV-F
- ⊕ Systemintegration mit LINUS Lautsprecher-Management-Verstärkern

# CiRAY Datenblatt



Produkttyp:	Hochleistungs 3-Wege passives Line-Array-System
Frequenzgang:	50 Hz – 22 kHz (-6 dB)
Belastbarkeit AES2 / Peak (passiv):	1400 W / 5600 W
Max. Schalldruck SPL:*	145 dB**
Verstärkung, Lautsprecher pro Verstärker (Optimum / Maximum):	12 / 16
Nennabstrahlwinkel (horizontal):	120°, 90°, 60° oder 105 (45°+60°); 90° (30°+60°); 75° (30°+45°)
Nennabstrahlwinkel (vertikal):	Array-abhängig, 0,5°, 1°, 2°, 2,5°, 3° bis 10° in 1°-Schritten
Bestückung LF:	2x 10" Neodym-Konuslautsprecher 2" (50.8mm) VC, je 700 W (AES)
Bestückung MF / HF:	8.75" DDP MF: 3.5" (90 mm) VC, 150 W (AES) HF: 1.75" (44.4mm) VC, 80 W (AES)
Trennfrequenz(en):	560 Hz passiv, 6.3 kHz passiv
Anschlüsse:	2x Neutrik™: 1x NLT4M + 1x Link-Kabel mit NL4FXX-W-S
Nennimpedanz:	12 Ω (2+/2-)
Gehäusematerial:	Hybrid Birken-Multiplex und Aluminium
Beschichtung:	Schwarze Polyurea-Beschichtung (wasserfest)
Montage:	Integrierte Flug-Hardware
IP Schutzart (DIN EN 60529):	Standard IP54
Wetterfeste Optionen:	Standard IP55: IP55 (Amphenol-Anschluss) MG1 (Marine Grade 1): IP55
Abmessungen (BxHxT):	675 x 270 x 549 mm / 26.57 x 10.63 x 21.61" (675 x 314 x 551 mm / 26.57 x 12.36 x 21.69" inkl. Hardware)
Nettogewicht:	29.3 kg / 64.6 lbs

\*\*Gemessen mit Rosa-Rauschen und 12 dB Crest-Factor (A-bewertet).



## Andere CiRAY Systemkomponenten



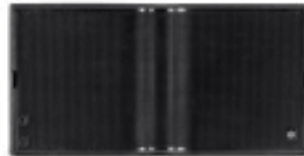
### SCV-F

Kompakte 18" Tiefbasser-  
weiterung mit SC Technology



### SC2-F

Kompakte Doppel 15" Bass-  
erweiterung mit SC Technology



### SCP-F

Hochleistungs Doppel 18" Tief-  
basserweiterung mit SC Technology



### LINUS T-RACK

12-Kanal System-  
verstärker-Rack

## CODA AUDIO GmbH

Boulevard der EU 6, 30539 Hannover, Expo Park, Germany  
E-Mail: [contact@codaaudio.com](mailto:contact@codaaudio.com) Website: [www.codaaudio.com](http://www.codaaudio.com)

**CODA**  
CODA AUDIO

