

## N-RAY

Ultrakompaktes 2x 6.5"  
3-Wege Line-Array System



Das N-RAY ist ein kompaktes 3-Wege Line-Array Element mit variablem Abstrahlverhalten für Touring und Installationsanwendungen, bei denen hohe Reichweiten und Dynamik gefordert sind.

Das Fullrange-System ist mit zwei 6.5"-Neodymium Konuslautsprechern und einem 6"-DDP-Treiber bestückt, die mit hoher Wiedergabetreue den Frequenzbereich von 60 Hz bis 22 kHz (-6dB) abdecken. Die Dual Diaphragm-Planar-Wave-Treiber von CODA Audio unterscheiden sich durch ihre Bauform und technischen Eigenschaften deutlich von konventionellen Hochton-Kompressionstreibern mit vorgesetztem Waveguide. Sie erzeugen eine homogene und phasenkohärente Planarwellenfront, und weisen hör- und messbare Vorteile in Bezug auf Wirkungsgrad, Dynamikumfang und verzerrungsfreie Wiedergabetreue auf. Mit CODA Audio's Dynamic Airflow Cooling-Technologie wird außerdem die Power-Compression der Lautsprecher deutlich verringert. Auf diese Weise werden Belastbarkeit, Schalldruckpegel und Dynamik deutlich gesteigert und dauerhaft beibehalten.

Mit einer Breite von 518 mm und 15 kg ist das N-RAY äußerst kompakt und leicht. Mit einem Spitzenschalldruck von 143 dB ist es trotz kompakter Größe außergewöhnlich leistungsstark und effizient. Ein vollständig integriertes 3-Punkt Rigging-System überzeugt durch viele praktische Detaillösungen und einen komfortablen Workflow. Es ist für Arrays mit einem Gesamtgewicht bis 400 kg bzw. 24x N-RAY ausgelegt. Ein Adapter für Stativbetrieb von bis zu 3x N-RAY mit Flansch für ein 36mm Distanzrohr ist als optionales Anbauteil erhältlich.

Wie alle CODA Audio Systeme, ist auch das N-RAY für den Betrieb an LINUS-Systemverstärkern und -Racks designed. Im Zusammenspiel stellen sie eine ganzheitliche Lösung dar, die dem Anwender höchste Performance und maximale Betriebssicherheit bietet.

### N-RAY Eigenschaften

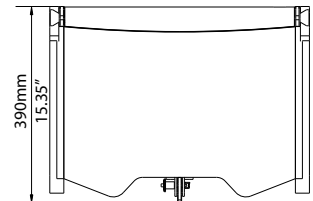
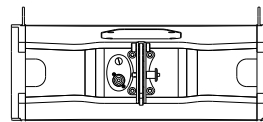
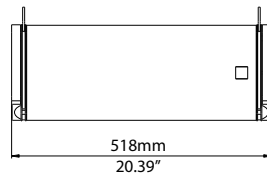
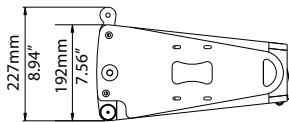
- ⊕ 15 kg leichtes, ultrakompaktes, 3-Wege passives Line-Array-System
- ⊕ Frequenzgang: 60 Hz bis 22 kHz (-6 dB)
- ⊕ Belastbarkeit: 1.000 W (AES2)
- ⊕ Patentierter 6" DDP-Treiber
- ⊕ Zwei extrem verzerrungsarme 6.5" Neodym-Konustreiber
- ⊕ DAC (Dynamic Airflow Cooling) Technologie
- ⊕ Instafit Magnetic Coupler
- ⊕ Quick Release Grille
- ⊕ Variabler horizontaler Nennabstrahlwinkel von 90° oder 120° symmetrisch und 105° asymmetrisch
- ⊕ Splay-Winkel zwischen den Elementen von 0° bis 12° in 1°-Schritten einstellbar
- ⊕ Systemintegration mit LINUS Systemverstärkern mit DSP

# N-RAY Datenblatt



|   |   |
|---|---|
| Produkttyp:   | Ultrakompaktes 2x 6.5" 3-Wege Line-Array-System   |
| Frequenzgang:   | 60 Hz – 22 kHz (-6 dB)  |
| Belastbarkeit AES2 / Peak:                                    | 1000 W / 4000 W   |
| Max. Schalldruck SPL (mit LINUS14):*                          | 143 dB (A)  |
| Verstärkung, Lautsprecher pro Verstärker (Optimum / Maximum): | LINUS12C: 12/16<br>LINUS14: 12/16   |
| Nennabstrahlwinkel (horizontal):                              | 90°, 120° oder asymmetrisch 105°  |
| Nennabstrahlwinkel (vertikal):                                | Array-abhängig: 0°, 1°, 2°, 3°, 4°, 5°, 6°, 7°, 8°, 9°, 10°, 12° in 1°-Schritten                          |
| Bestückung LF:  | 2x 6.5" Neodym-Tieftontreiber (wasserfest),<br>2" (50.8 mm) VC, je 500 W (AES)                            |
| Bestückung MF / HF:   | MF: 3.5" (90 mm) VC, je 150 W (AES)<br>HF: 1.75" (44.4 mm) VC, je 80 W (AES)                              |
| Trennfrequenz(en):  | 500 Hz / 6300 Hz passiv   |
| Anschlüsse:   | 2x Neutrik™: 1x NL4MP + 1x Link-Kabel mit NL4FX   |
| Nennimpedanz:   | 12 Ω (2+/2-)  |
| Gehäusematerial:  | Hybrid aus Birke MPX und Aluminium  |
| Beschichtung:   | Polyurea schwarz  |
| Montage:  | Integriertes 3-Punkt Rigging  |
| IP Schutzart (DIN EN 60529):                                  | Standard IP54   |
| Wetterfeste Optionen:   | Standard IP55: IP55 (Amphenol-Anschluss)<br>MG1 (Marine Grade 1): IP55                                    |
| Abmessungen (BxHxT):  | 518 x 192 x 390 mm / 20.39 x 7.56 x 15.35"<br>518 x 227 x 390 mm / 20.39 x 8.94 x 15.35" (inkl. Hardware) |
| Nettogewicht:   | 15 kg / 33.07 lbs   |

\*Gemessen mit Rosa-Rauschen und 12 dB Crest-Faktor (A-bewertet).



## Andere N-RAY Systemkomponenten



### SCN-F

15" Basserweiterung mit SC Technology für N-RAY

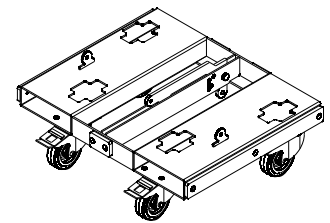
### CODA AUDIO GmbH

Boulevard der EU 6, 30539 Hannover, Expo Park, Germany  
E-Mail: [contact@codaaudio.com](mailto:contact@codaaudio.com) Website: [www.codaaudio.com](http://www.codaaudio.com)



### LINUS M-RACK

12-Kanal Systemverstärker-Rack



### ZUBEHÖR

DOT-NR

Mehr: [www.codaaudio.com](http://www.codaaudio.com)

**CODA**  
CODA AUDIO

