

TiRAY

Ultrakompaktes 2x 5"
2-Wege Line-Array System



Das TiRAY ist ein ultrakompaktes 2-Wege Line-Array Element mit variablem Abstrahlverhalten für den mobilen Einsatz und Installationsanwendungen, bei denen hohe Reichweiten und Dynamik gefordert sind.

Das Fullrange-System ist mit zwei 5"-Neodymium Konuslautsprechern und einen 5"-Planar-Wave-Treiber bestückt, die mit hoher Wiedergabetreue den Frequenzbereich von 70 Hz bis 20 kHz (-6dB) abdecken. Die Planar-Wave-Treiber von CODA Audio unterscheiden sich durch ihre Bauform und technischen Eigenschaften deutlich von konventionellen Hochton-Kompressionstreibern mit vorgesetztem Waveguide. Sie erzeugen eine homogene und phasenkohärente Planar-Wellenfront, und weisen hör- und messbare Vorteile in Bezug auf Wirkungsgrad, Dynamikumfang und verzerrungsfreie Wiedergabetreue auf.

TiRAY Eigenschaften

- ⊕ Ultrakompakt und nur 9.9 kg leicht
- ⊕ Frequenzgang: 70 Hz bis 20 kHz (-6 dB)
- ⊕ Belastbarkeit: 300 W (AES)
- ⊕ Patentierter 5" Planar Wave Treiber
- ⊕ Zwei extrem verzerrungsarme 5" Konustreiber
- ⊕ Horizontaler Nennabstrahlwinkel von 100°
- ⊕ Splay-Winkel zwischen den Elementen von 0° bis 12° in 1°-Schritten einstellbar
- ⊕ Vertikaler Gesamtöffnungswinkel abhängig vom Arrayaufbau
- ⊕ Multiplex-Gehäuse mit Polyurea-Beschichtung für extreme Haltbarkeit und Wasserschutz
- ⊕ Systemintegration mit LINUS Systemverstärkern mit DSP

Mit einer Breite von 404 mm und gerade einmal 9.9 kg, setzt das TiRAY Maßstäbe in Bezug auf Größe und Gewicht. Mit einem Spitzenschalldruck von 139 dB SPL ist es trotz geringer Größe außergewöhnlich leistungsstark und effizient. Das TiRAY verfügt über ein sehr homogenes, symmetrisches Abstrahlverhalten von 100°. Vertikal können Öffnungswinkeln von 0° bis 12° eingestellt werden. Ein vollständig integriertes 3-Punkt Rigging-System überzeugt durch viele praktische Detaillösungen und einen komfortablen Workflow. Es ist für Arrays mit einem Gesamtgewicht bis 250 kg bzw. 24x TiRAY ausgelegt. Ein Adapter für Stativbetrieb von bis zu 6x TiRAY mit Flansch für ein 36mm Distanzrohr ist als optionales Anbauteil erhältlich.

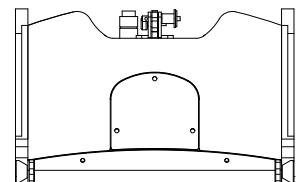
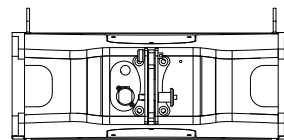
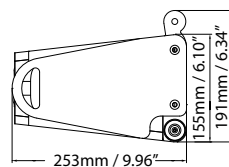
Wie alle CODA Audio Systeme, ist auch das TiRAY für den Betrieb an LINUS-Systemverstärkern und -Racks designed. Im Zusammenspiel stellen sie eine ganzheitliche Lösung dar, die dem Anwender höchste Performance und maximale Betriebssicherheit bietet.

TiRAY Datenblatt



Produkttyp:	Ultrakompaktes 2-Wege Line-Array-System
Frequenzgang:	70 Hz – 20 kHz (-6 dB)
Belastbarkeit AES / Peak (passiv):	300 W / 1200 W
Sensitivity 1W / 1m:	Low: 94 dB, high: 113 dB
Max. Schalldruck SPL:*	139 dB
Verstärkung, Lautsprecher pro Verstärker (Optimum / Maximum):	LINUS12C: 8/12 LINUS14: 8/12
Nennabstrahlwinkel (horizontal):	100°
Nennabstrahlwinkel (vertikal):	Array-abhängig: 0°-12° (in Schritten 0°, 1°, 3°, 5°, 7°, 9°, 12°)
Bestückung LF:	2x 5" Konustreiber, 1,5" (38 mm) VC, je 150 W (AES)
Bestückung MF / HF:	MF: 5" Neodym Planar-Wave-Treiber HF: 1.75" (44.4mm) VC, 80 W (AES)
Trennfrequenz(en):	950 Hz passiv
Anschlüsse:	2x Neutrik™: 1x NL4MP + 1x Link-Kabel mit NL4FX
Nennimpedanz:	8 Ω (2+/2-)
Gehäusematerial:	Birken-Multiplex
Beschichtung:	Polyurea schwarz
Montage:	Integriertes 3-Punkt Rigging
IP Schutzart (DIN EN 60529):	Standard IP54
Wetterfeste Optionen:	Standard IP55: IP55 (Amphenol-Anschluss) MG1 (Marine Grade 1): IP55
Abmessungen (BxHxT):	404 x 155 x 253 mm / 15.91 x 6.10 x 9.96" 404 x 191 x 253 mm / 15.91 x 7.51 x 9.96" (inkl. Hardware)
Nettogewicht:	9.9 kg / 21.83 lbs

*Gemessen im Halbraum mit Rosa-Rauschen und 6 dB Crest-Factor.

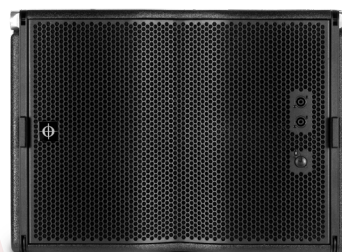


Andere TiRAY Systemkomponenten



TiLOW

Ultrakompakte 12"
Basserweiterung für TiRAY



SCV-F

Kompakte 18" Tiefbasserwei-
terung mit SC Technology



LINUS M-RACK

4-Kanal Systemverstärker mit DSP

CODA AUDIO GmbH

Boulevard der EU 6, 30539 Hannover, Expo Park, Germany
E-Mail: contact@codaaudio.com Website: www.codaaudio.com

CODA
CODA AUDIO

